



La carrière, ressource minérale

LE SAVIEZ-VOUS ?

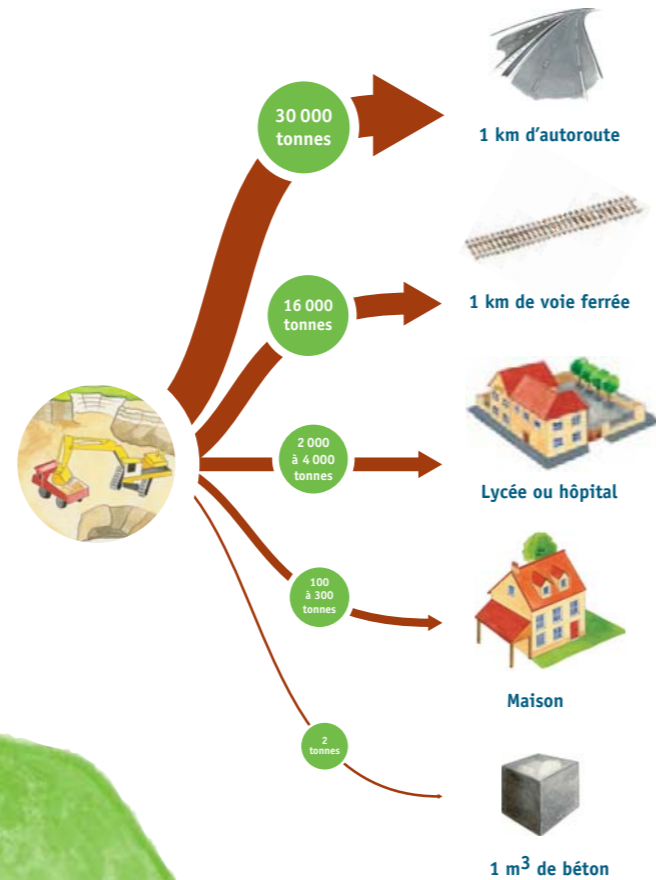
Un convoi fluvial de 5000 tonnes de granulats économise près de 250 allers-retours en camion et consomme 5 fois moins de carburant.

Véhicules nécessaires au transport de 4 400 tonnes

- 220 camions
- 110 wagons
- 1 convoi fluvial

La voie d'eau cumule les avantages ! Silence, économie, énergétique et sécurité.

Quantités de granulats nécessaires

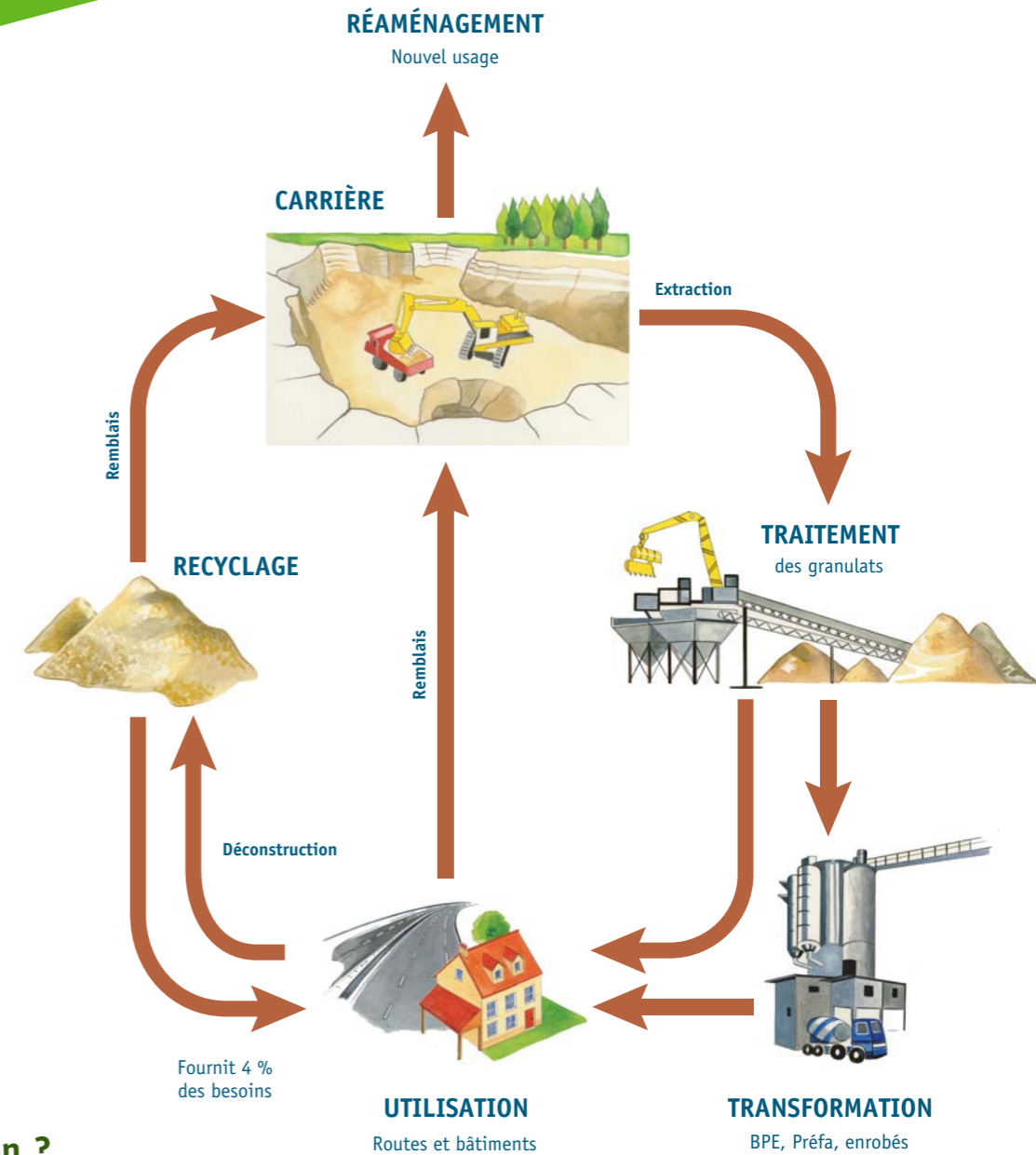


Les sables et les graviers appelés "granulats" constituent une matière première indispensable.

GRANULAT + CIMENT + EAU = BÉTON
 Les granulats sont une matière première nécessaire pour construire une maison, une école, ou une route.
 C'est pourquoi l'accès aux ressources minérales, donc aux carrières reste essentiel.

Inépuisables ou non ?

Les réserves en granulats sont quasiment illimitées. Mais beaucoup d'entre elles restent inexploitable pour des raisons diverses : inaccessibles, intégrées à des zones urbaines ou dans des sites classés ou protégés. Chaque jour, il faut produire un million de tonnes de granulats sur l'ensemble du territoire pour répondre à la demande de l'économie du pays. Dans le contexte d'un développement durable, le réaménagement des carrières permet de réaffecter les sites à des usages utiles à la société : agriculture, bases de loisirs, réserves naturelles ornithologiques,...



Cycle de vie de la carrière